

Приложение А.2

УТВЕРЖДАЮ  
Руководитель УТИСЭН АПМР  
Е. А. Бабелурова  
"08" августа 2018 г

ПАСПОРТ ДОСТУПНОСТИ  
объекта социальной инфраструктуры (ОСИ)  
N 21

1 Общие сведения об объекте

- 1.1 Наименование (вид) объекта МБОУ СОШ № 24 Предгорного муниципального района Ставропольского края
- 1.2 Адрес объекта Ставропольский край Предгорный район станица Суворовская, ул Шоссейная, 1
- 1.3 Сведения о размещении объекта
- отдельно стоящее здание 2 этажа, 1416,6 кв м
  - отдельно стоящее здание 2 этажа, 370,9 кв м
  - отдельно стоящее здание 1 этаж, 276,3 кв м
  - отдельно стоящее здание 1 этаж, 1734 кв м
  - наличие прилегающего земельного участка (да, нет), 18375 кв м
- 1.4 Год постройки здания 1994, последнего капитального ремонта не проводился
- 1.5 Дата предстоящих плановых ремонтных работ текущего 03 07 2018-25 08 2018, капитального -
- 1.6 Название организации (учреждения) (полное юридическое наименование - согласно Уставу, краткое наименование) муниципальное бюджетное общеобразовательное учреждение «Средняя общеобразовательная школа № 24» Предгорного муниципального района Ставропольского края, МБОУ СОШ №24
- 1.7 Юридический адрес организации (учреждения) 357390, Ставропольский край, Предгорный район, станица Суворовская, ул Шоссейная, 1
- 1.8 Основание для пользования объектом (оперативное управление, аренда, собственность) оперативное управление
- 1.9 Форма собственности (государственная, негосударственная) государственная
- 1.10 Территориальная принадлежность (федеральная, региональная, муниципальная) муниципальная
- 1.11 Вышестоящая организация (наименование) Управление образования администрации Предгорного муниципального района
- 1.12 Адрес вышестоящей организации, другие координаты 357350, Ставропольский край, Предгорный район, ст. Эссентукская, ул Набережная, 5

2 Характеристика деятельности организации на объекте  
(по обслуживанию населения)

- 2.1 Сфера деятельности (здравоохранение, образование, социальная защита, физическая культура и спорт, культура, связь и информация, транспорт, жилой фонд, потребительский рынок и сфера услуг, другое) образование
- 2.2 Виды оказываемых услуг начальное общее, основное общее, среднее общее образование
- 2.3 Форма оказания услуг (на объекте, с длительным пребыванием, в т ч проживанием, на дому, дистанционно) на объекте, на дому, дистанционно
- 2.4 Категории обслуживаемого населения по возрасту (дети, взрослые трудоспособного возраста, пожилые, все возрастные категории) дети
- 2.5 Категории обслуживаемых инвалидов инвалиды, передвигающиеся на коляске, инвалиды с нарушениями опорно-двигательного аппарата, нарушениями

зрения, нарушениями слуха, нарушениями умственного развития

2 6 Плановая мощность посещаемость (количество обслуживаемых в день), вместимость, пропускная способность 500 человек

2 7 Участие в исполнении ИПР инвалида, ребенка-инвалида (да, нет) да

### 3. Состояние доступности объекта

3 1 Путь следования к объекту пассажирским транспортом (описать маршрут движения с использованием пассажирского транспорта) МБОУ СОШ №24 ст Суворовская - хут Сухоозерный, наличие адаптированного пассажирского транспорта к объекту  
нет

3 2 Путь к объекту от ближайшей остановки пассажирского транспорта

3 2 1 Расстояние до объекта от остановки транспорта 100 м

3 2 2. Время движения (пешком) 3 мин

3.2 3 Наличие выделенного от проезжей части пешеходного пути (да)

3 2 4 Перекрестки нерегулируемые регулируемые

3 2 5 Информация на пути следования к объекту визуальная

3 2 6 Перепады высоты на пути есть (уклон при спуске к хут Сухоозерный Их обустройство для инвалидов на коляске да, нет (нет))

3 3 Организация доступности объекта для инвалидов - форма обслуживания <\*>

| № п/п | Категория инвалидов (вид нарушения)                   | Вариант организации доступности объекта (формы обслуживания) <*> |
|-------|---|--|
| 1     | Все категории инвалидов и МГН<br>в том числе инвалиды | ДУ   |
| 2     | передвигающиеся на креслах-колясках                   | ВНД  |
| 3     | с нарушениями опорно-двигательного аппарата           | ДУ   |
| 4     | с нарушениями зрения                                  | ВНД  |
| 5     | с нарушениями слуха                                   | ДУ   |
| 6     | с нарушениями умственного развития                    | ДУ   |

<\*> Указывается один из вариантов "А", "Б", "ДУ", "ВНД"

3 4 Состояние доступности основных структурно-функциональных зон

| № п/п | Основные структурно-функциональные зоны                      | Состояние доступности, в том числе для основных категорий инвалидов <***> |
|-------|--|---|
| 1     | Территория, прилегающая к зданию (участок)                   | ДЧ-И (К, О, С, Г, У)  |
| 2     | Вход (входы) в здание  | ДЧ-И (О, Г, У)  |
| 3     | Путь (пути) движения внутри здания (в т ч пути эвакуации)    | ДЧ-И (О, Г, У)  |
| 4     | Зона целевого назначения здания (целевого посещения объекта) | ДЧ-И (О, Г, У)  |
| 5     | Санитарно-гигиенические помещения                            | ДЧ-И (О, Г, У)  |
| 6     | Система информации и связи (на всех зонах)                   | ДЧ-И (К, О, Г, У)   |
| 7     | Пути движения к объекту (от остановки транспорта)            | ДЧ-И (О, Г, У)  |

<\*\*\*> Указывается ДП-В - доступно полностью всем, ДП-И (К, О, С, Г, У) - доступно полностью избирательно (указать категории инвалидов), ДЧ-В - доступно частично всем, ДЧ-И (К, О, С, Г, У) - доступно частично избирательно (указать категории инвалидов), ДУ - доступно условно, ВНД - временно недоступно

3 5 Итоговое заключение о состоянии доступности ОСИ  
ДЧ-И (О, Г, У)

#### 4 Управленческое решение

##### 4.1 Рекомендации по адаптации основных структурных элементов объекта

| № п/п | Основные структурно-функциональные зоны объекта              | Рекомендации по адаптации объекта (вид работы) <*> |
|-------|--|--|
| 1     | Территория, прилегающая к зданию (участок)                   | Ремонт текущий                                     |
| 2     | Вход (входы) в здание  | Ремонт капитальный                                 |
| 3     | Путь (пути) движения внутри здания (в т ч пути эвакуации)    | Ремонт текущий                                     |
| 4     | Зона целевого назначения здания (целевого посещения объекта) | Ремонт текущий                                     |
| 5     | Санитарно-гигиенические помещения                            | Ремонт капитальный                                 |
| 6     | Система информации на объекте (на всех зонах)                | Ремонт текущий                                     |
| 7     | Пути движения к объекту (от остановки транспорта)            | Ремонт капитальный                                 |
| 8     | Все зоны и участки   | Ремонт текущий                                     |

<\*> Указывается один из вариантов (видов работ) не нуждается, ремонт (текущий, капитальный), индивидуальное решение с ТСП, технические решения невозможны - организация альтернативной формы обслуживания

4.2 Период проведения работ 2018-2019 гг  
в рамках исполнения Программы развития МБОУ СОШ № 24 на 2018-2022 гг

(указывается наименование документа программы, плана)

4.3 Ожидаемый результат (по состоянию доступности) после выполнения работ по адаптации объект доступен всем категориям инвалидов и МГН  
Оценка результата исполнения программы, плана (по состоянию доступности)

4.4 Для принятия решения требуется, не требуется (нужное подчеркнуть)  
Согласование

Имеется заключение уполномоченной организации о состоянии доступности объекта (наименование документа и выдавшей его организации, дата), прилагается

не имеется

4.5 Информация размещена (обновлена) на Карте доступности субъекта Российской Федерации дата \_\_\_\_\_

(наименование сайта, портала)

#### 5 Особые отметки

Паспорт сформирован на основании

- 1 Анкеты (информации об объекте) от "08" августа 2018 г
- 2 Акта обследования объекта № акта \_\_\_\_\_ от "08" августа 2018 г
- 3 Решения Комиссии \_\_\_\_\_ от " " \_\_\_\_\_ 20\_\_ г

УТВЕРЖДАЮ  
 Руководитель организации  
С.С. Маринина И.Ю.  
 М.П. \_\_\_\_\_  
 "08" Августа 2018 г.

АНКЕТА  
 (информация об объекте социальной инфраструктуры)  
 К ПАСПОРТУ ДОСТУПНОСТИ ОСИ  
 N 21

1 Общие сведения об объекте

- 1.1 Наименование (вид) объекта МБОУ СОШ № 24 Предгорного муниципального района Ставропольского края
- 1.2 Адрес объекта Ставропольский край Предгорный район станица Суворовская, ул Шоссеиная, 1
- отдельно стоящее здание 2 этажа, 1416,6 кв м
  - отдельно стоящее здание 2 этажа, 370,9 кв м
  - отдельно стоящее здание 1 этажа, 276,3 кв м
  - отдельно стоящее здание 1 этаж, 1734 кв м
  - наличие прилегающего земельного участка (да, нет), 18375 кв м
- 1.4 Год постройки здания 1994, последнего капитального ремонта не проводился
- 1.5 Дата предстоящих плановых ремонтных работ текущего 03 07 2018-25 08 2018, капитального -
- сведения об организации, расположенной на объекте
- 1.6 Название организации (учреждения) (полное юридическое наименование - согласно Уставу, краткое наименование) муниципальное бюджетное общеобразовательное учреждение «Средняя общеобразовательная школа № 24» Предгорного муниципального района Ставропольского края, МБОУ СОШ №24
- 1.7 Юридический адрес организации (учреждения) 357390, Ставропольский край, Предгорный район, станица Суворовская, ул Шоссейная, 1
- 1.8 Основание для пользования объектом (оперативное управление, аренда, собственность) оперативное управление
- 1.9 Форма собственности (государственная, негосударственная) государственная
- 1.10 Территориальная принадлежность (федеральная, региональная, муниципальная) муниципальная
- 1.11 Вышестоящая организация (наименование) Управление образования администрации Предгорного муниципального района
- 1.12 Адрес вышестоящей организации, другие координаты 357350, Ставропольский край, Предгорный район, ст. Ессентукская, ул. Набережная, 5

2 Характеристика деятельности организации на объекте  
 (по обслуживанию населения)

- 2.1 Сфера деятельности (здравоохранение, образование, социальная защита, физическая культура и спорт, культура, связь и информация, транспорт, жилой фонд, потребительский рынок и сфера услуг, другое) образование
- 2.2 Виды оказываемых услуг начальное общее, основное общее, среднее общее образование
- 2.3 Форма оказания услуг (на объекте, с длительным пребыванием, в т ч проживанием, на дому, дистанционно) на объекте, на дому, дистанционно
- 2.4 Категории обслуживаемого населения по возрасту (дети, взрослые трудоспособного возраста, пожилые, все возрастные категории) дети
- 2.5 Категории обслуживаемых инвалидов инвалиды, передвигающиеся на коляске, инвалиды с нарушениями опорно-двигательного аппарата; нарушениями зрения, нарушениями слуха, нарушениями умственного развития
- 2.6 Плановая мощность посещаемость (количество обслуживаемых в день),

местимость, пропускная способность 500 человек

2 7 Участие в исполнении ИПР инвалида, ребенка-инвалида (да, нет)  
да

### 3 Состояние доступности объекта

3.1 Путь следования к объекту пассажирским транспортом  
(описать маршрут движения с использованием пассажирского транспорта)

МБОУ СОШ №24 ст.Суворовская - хут Сухоозерный,

наличие адаптированного пассажирского транспорта к объекту  
нет

3 2 Путь к объекту от ближайшей остановки пассажирского транспорта

3 2 1 Расстояние до объекта от остановки транспорта 100 м

3 2 2 Время движения (пешком) 3 мин

3 2 3 Наличие выделенного от проезжей части пешеходного пути (да)

3 2 4 Перекрестки нерегулируемые регулируемые

3 2 5 Информация на пути следования к объекту визуальная

3 2 6 Перепады высоты на пути есть (уклон при спуске к хут Сухоозерный  
Их обустройство для инвалидов на коляске да, нет (нет))

3 3 Вариант организации доступности ОСИ (формы обслуживания) <\*> с учетом  
СП 35-101-2001

| N п/п | Категория инвалидов (вид нарушения)                   | Вариант организации доступности объекта |
|-------|---|---|
| 1     | Все категории инвалидов и МГН<br>в том числе инвалиды | ДУ                                      |
| 2     | передвигающиеся на креслах-колясках                   | ВНД                                     |
| 3     | с нарушениями опорно-двигательного аппарата           | ДУ                                      |
| 4     | с нарушениями зрения                                  | ВНД                                     |
| 5     | с нарушениями слуха                                   | ДУ                                      |
| 6     | с нарушениями умственного развития                    | ДУ                                      |

<\*> Указывается один из вариантов "А", "Б", "ДУ", "ВНД"

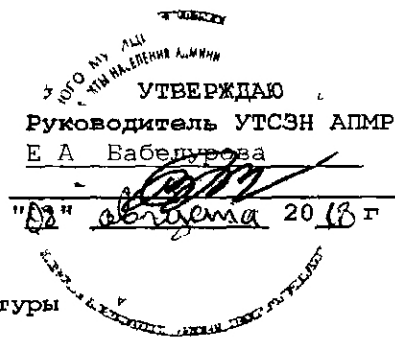
### 4 Управленческое решение (предложения по адаптации основных структурных элементов объекта)

| N п/п | Основные структурно-функциональные зоны объекта           | Рекомендации по адаптации объекта (вид работы) <*> |
|-------|---|--|
| 1     | Территория, прилегающая к зданию (участок)                | Ремонт текущий                                     |
| 2     | Вход (входы) в здание                                     | Ремонт капитальный                                 |
| 3     | Путь (пути) движения внутри здания (в т ч пути эвакуации) | Ремонт текущий                                     |
| 4     | Зона целевого назначения (целевого посещения объекта)     | Ремонт текущий                                     |
| 5     | Санитарно-гигиенические помещения                         | Ремонт капитальный                                 |
| 6     | Система информации на объекте (на всех зонах)             | Ремонт текущий                                     |
| 7     | Пути движения к объекту (от остановки транспорта)         | Ремонт капитальный                                 |
| 8     | Все зоны и участки  | Ремонт текущий                                     |

<\*> Указывается один из вариантов (видов работ) не нуждается ремонт (текущий, капитальный), индивидуальное решение с ТСП технические решения невозможны - организация альтернативной формы обслуживания

Размещение информации на Карте доступности субъекта Российской Федерации согласовано \_\_\_\_\_

(подпись, Ф И О, должность, координаты для связи  
уполномоченного представителя объекта)



АКТ ОБСЛЕДОВАНИЯ  
объекта социальной инфраструктуры  
К ПАСПОРТУ ДОСТУПНОСТИ ОСИ  
№ 21

"08" августа 2018 г

(наименование территориального образования субъекта Российской Федерации)

1 Общие сведения об объекте

- 1.1 Наименование (вид) объекта МБОУ СОШ № 24 Предгорного муниципального района Ставропольского края
- 1.2 Адрес объекта Ставропольский край Предгорный район станица Суворовская, ул Шоссейная, 1
- 1.3 Сведения о размещении объекта
  - отдельно стоящее здание 2 этажа, 1416,6 кв м
  - отдельно стоящее здание 2 этажа, 370,9 кв м
  - отдельно стоящее здание 1 этаж, 276,3 кв м
  - отдельно стоящее здание 1 этаж, 1734 кв м
  - наличие прилегающего земельного участка (да, нет), 18375 кв м
- 1.4 Год постройки здания 1994, последнего капитального ремонта не проводился
- 1.5 Дата предстоящих плановых ремонтных работ текущего 03 07 2018-25 08 2018, капитального -
- 1.6 Название организации (учреждения) (полное юридическое наименование - согласно Уставу, краткое наименование) муниципальное бюджетное общеобразовательное учреждение «Средняя общеобразовательная школа № 24» Предгорного муниципального района Ставропольского края, МБОУ СОШ №24
- 1.7 Юридический адрес организации (учреждения) 357390, Ставропольский край, Предгорный район, станица Суворовская, ул Шоссейная, 1

2 Характеристика деятельности организации на объекте

Дополнительная информация реализация основных и адаптированных образовательных программ начального общего, основного общего и среднего общего образования

3 Состояние доступности объекта

- 3.1 Путь следования к объекту пассажирским транспортом (описать маршрут движения с использованием пассажирского транспорта)  
МБОУ СОШ №24 ст Суворовская - хут Сухоозерный  
наличие адаптированного пассажирского транспорта к объекту нет
- 3.2 Путь к объекту от ближайшей остановки пассажирского транспорта
  - 3.2.1 Расстояние до объекта от остановки транспорта 100 м
  - 3.2.2 Время движения (пешком) 3 мин
  - 3.2.3 Наличие выделенного от проезжей части пешеходного пути (да)
  - 3.2.4 Перекрестки нерегулируемые регулируемые
  - 3.2.5 Информация на пути следования к объекту визуальная
  - 3.2.6 Перепады высоты на пути есть (уклон при спуске к хут Сухоозерный Их обустройство для инвалидов на коляске нет

3 3 Организация доступности объекта для инвалидов - форма обслуживания

| N п/п | Категория инвалидов (вид нарушения)                   | Вариант организации доступности объекта (формы обслуживания) <*> |
|-------|---|--|
| 1     | Все категории инвалидов и МГН<br>в том числе инвалиды | ДУ   |
| 2     | передвигающиеся на креслах-колясках                   | ВНД  |
| 3     | с нарушениями опорно-двигательного аппарата           | ДУ   |
| 4     | с нарушениями зрения                                  | ВНД  |
| 5     | с нарушениями слуха                                   | ДУ   |
| 6     | с нарушениями умственного развития                    | ДУ   |

<\*> Указывается один из вариантов "А", "В", "ДУ", "ВНД"

3 4 Состояние доступности основных структурно-функциональных зон

| N п/п | Основные структурно-функциональные зоны                      | Состояние доступности, в том числе для основных категорий инвалидов <***> | Приложение |            |
|-------|--|---|------------|------------|
|       |  |   | N на плане | N фото     |
| 1     | Территория, прилегающая к зданию (участок)                   | ДЧ-И (К, О, С, Г, У)  |            | 1          |
| 2     | Вход (входы) в здание  | ДЧ-И (О, Г, У)  |            | 2          |
| 3     | Путь (пути) движения внутри здания (в т ч пути эвакуации)    | ДЧ-И (О, Г, У)  |            | 3, 4, 5, 6 |
| 4     | Зона целевого назначения здания (целевого посещения объекта) | ДЧ-И (О, Г, У)  |            | 19, 20     |
| 5     | Санитарно-гигиенические помещения                            | ДЧ-И (О, Г, У)  |            | 7          |
| 6     | Система информации и связи (на всех зонах)                   | ДЧ-И (К, О, Г, У)   |            | 8, 9       |
| 7     | Пути движения к объекту (от остановки транспорта)            | ДЧ-И (О, Г, У)  |            |            |

<\*\*\*> Указывается ДП-В - доступно полностью всем, ДП-И (К, О, С, Г, У) - доступно полностью избирательно (указать категории инвалидов), ДЧ-В - доступно частично всем, ДЧ-И (К, О, С, Г, У) - доступно частично избирательно (указать категории инвалидов), ДУ - доступно условно, ВНД - недоступно

3 5 ИТОГОВОЕ ЗАКЛЮЧЕНИЕ о состоянии доступности ОСИ  
ДЧ-И (О, Г, У)

4 Управленческое решение (проект)

4 1 Рекомендации по адаптации основных структурных элементов объекта

| N п/п | Основные структурно-функциональные зоны объекта              | Рекомендации по адаптации объекта (вид работы) <*> |
|-------|--|--|
| 1     | Территория, прилегающая к зданию (участок)                   | Ремонт текущий                                     |
| 2     | Вход (входы) в здание  | Ремонт капитальный                                 |
| 3     | Путь (пути) движения внутри здания (в т ч пути эвакуации)    | Ремонт текущий                                     |
| 4     | Зона целевого назначения здания (целевого посещения объекта) | Ремонт текущий                                     |
| 5     | Санитарно-гигиенические помещения                            | Ремонт капитальный                                 |
| 6     | Система информации на объекте (на всех зонах)                | Ремонт текущий                                     |
| 7     | Пути движения к объекту (от остановки транспорта)            | Ремонт капитальный                                 |

-----  
 <\*> Указывается один из вариантов (видов работ) не нуждается, ремонт (текущий, капитальный), индивидуальное решение с ТСР, технические решения невозможны - организация альтернативной формы обслуживания

4 2 Период проведения работ \_\_\_\_\_  
 в рамках исполнения \_\_\_\_\_

(указывается наименование документа программы, плана)  
 4 3 Ожидаемый результат (по состоянию доступности) после выполнения работ по адаптации \_\_\_\_\_

Оценка результата исполнения программы, плана (по состоянию доступности) \_\_\_\_\_

4 4 Для принятия решения требуется, не требуется (нужное подчеркнуть)

4 4 1 Согласование на Комиссии \_\_\_\_\_

(наименование Комиссии по координации деятельности в сфере обеспечения доступной среды жизнедеятельности для инвалидов и других МГН)

4 4 2 Согласование работ с надзорными органами (в сфере проектирования и строительства, архитектуры, охраны памятников, другое - указать) \_\_\_\_\_

4 4 3 Техническая экспертиза, разработка проектно-сметной документации

4 4 4 Согласование с вышестоящей организацией (собственником объекта)

4 4 5 Согласование с общественными организациями инвалидов

4 4 6 Другое \_\_\_\_\_

Имеется заключение уполномоченной организации о состоянии доступности объекта (наименование документа и выдавшей его организации, дата), прилагается \_\_\_\_\_

4 7 Информация может быть размещена (обновлена) на Карте доступности субъекта Российской Федерации \_\_\_\_\_

(наименование сайта, портала)

### 5 Особые отметки

#### ПРИЛОЖЕНИЯ

Результаты обследования

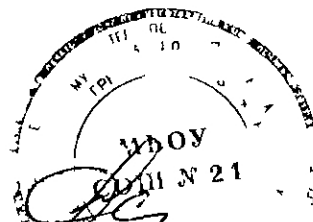
- |   |          |   |
|---|----------|---|
| 1 Территории, прилегающей к объекту       | на _____ | л |
| 2 Входа (входов) в здание                 | на _____ | л |
| 3 Путей движения в здании                 | на _____ | л |
| 4 Зоны целевого назначения объекта        | на _____ | л |
| 5 Санитарно-гигиенических помещений       | на _____ | л |
| 6 Системы информации (и связи) на объекте | на _____ | л |

Результаты фотофиксации на объекте \_\_\_\_\_ на \_\_\_\_\_ л

Поэтажные планы, паспорт БТИ \_\_\_\_\_ на \_\_\_\_\_ л

Другое (в том числе дополнительная информация о путях движения к объекту) \_\_\_\_\_

Руководитель  
 рабочей группы \_\_\_\_\_ директор Тарасова Н Ю







Приложение 1  
к Акту обследования ОСИ  
к паспорту доступности ОСИ  
№ 21  
от "08" августа 2018г.

**I. Результаты обследования:**

**1. Территория, прилегающей к зданию (участка)**

МБОУ СОШ № 24 Предгорного муниципального района Ставропольского  
края

Ставропольский край Предгорный район станция Суворовская, ул Шоссеиная, 1  
(наименование объекта, адрес)

| N п/п | Наименование функционально-планировочного элемента | Наличие элемента |            |        | Выявленные нарушения и замечания |                                  | Работы по адаптации объектов  |                            |
|-------|--|------------------|------------|--------|----------------------------------|----------------------------------|---|----------------------------|
|       |  | есть/нет         | N на плане | N фото | Содержание                       | Значимо для инвалида (категория) | Содержание  | Виды работ                 |
| 1 1   | Вход (входы) на территорию                         | есть             |            | 23,24  |                                  | К О, С, Г, У                     | Необходимо нанесение контрастных наклеек                              | Ремонт текущих             |
| 1 2   | Путь (пути) движения на территории                 | есть             |            | 25     |                                  | К, О, С, Г, У                    | Необходимо нанесение контрастных тактильных наклеек указания движения | Ремонт текущих             |
| 1 3   | Лестница (наружная)                                | есть             |            | 10     |                                  | К О, С, Г, У                     | Необходимо нанесение контрастных тактильных наклеек указания движения | Ремонт текущих             |
| 1 4   | Пандус (наружный)                                  | нет              | -          | -      | -                                | -                                | -   | -                          |
| 1 5   | Автостоянка и парковка                             | нет              | -          | -      | -                                | -                                | -   | Ремонт текущих капитальных |
|       | ОБЩИЕ требования к зоне                            |                  |            |        |                                  |                                  |   |                            |

**II. Заключение по зоне:**

| Наименование структурно-функциональной зоны | Состояние доступности <*> (к пункту 3 4 Акта обследования ОСИ) | Приложение |        | Рекомендации по адаптации (вид работы) <***> к пункту 4 1 Акта обследования ОСИ |
|---|--|------------|--------|---|
|   |  | N на плане | N фото |   |
| Территория, прилегающая к зданию            | ДЧ-И (К, О, С, Г, У)   |            | 1      | Ремонт текущих капитальных  |

<\*> Указывается: ДП-В - доступно полностью всем; ДП-И (К, О, С, Г, У) - доступно полностью избирательно (указать категории инвалидов); ДЧ-В - доступно частично всем; ДЧ-И (К, О, С, Г, У) - доступно частично избирательно (указать категории инвалидов); ДУ - доступно условно, ВНД - недоступно.

<\*\*\*> Указывается один из вариантов: не нуждается; ремонт (текущий, капитальный); индивидуальное решение с ТСР; технические решения невозможны -

**организация альтернативной формы обслуживания.**

**Комментарий к заключению:** \_\_\_\_\_

**Приложение 2**  
**к Акту обследования ОСИ**  
**к паспорту доступности ОСИ**  
 N 21  
 от "08" августа 2018 г.

**I. Результаты обследования:**

**2. Входа (входов) в здание**

МБОУ СОШ № 24 Предгорного муниципального района Ставропольского  
 края  
 Ставропольский край Предгорный район станица Суворовская, ул Шоссеиная, 1  
**(наименование объекта, адрес)**

| N п/п | Наименование функционально-планировочного элемента | Наличие элемента |            |        | Выявленные нарушения и замечания |                                   | Работы по адаптации объектов  |                               |
|-------|--|------------------|------------|--------|----------------------------------|-----------------------------------|---|-------------------------------|
|       |  | есть/нет         | N на плане | N фото | Содержание                       | Значимое для инвалида (категория) | Содержание  | Виды работ                    |
| 2 1   | Лестница (наружная)                                | есть             | -          | 10     | -                                | К, О, С, Г, У                     | Нанесение тактильных и контрастных наклеек, при отсутствии поручней доустановить их | Ремонт текущий                |
| 2 2   | Пандус (наружный)                                  | нет              | -          | -      | -                                | К, О, С, Г, У                     | Необходим монтаж пандуса с двухуровневыми поручнями                                 | Ремонт текущий<br>капитальный |
| 2 3   | Входная площадка (перед дверью)                    | есть             | -          | 11     | -                                | К, О, С, Г, У                     | Нанесение тактильных указателей движения и контрастных наклеек                      | Ремонт текущий                |
| 2 4   | Дверь (входная)                                    | есть             | -          | 13     | -                                | К, О, С, Г, У                     | Нанесение контрастных наклеек   | Ремонт текущий                |
| 2 5   | Тамбур   | есть             | -          | 12     | -                                | К, О, С, Г, У                     | Нанесение тактильных указателей движения и контрастных наклеек                      | Ремонт текущий                |
|       | ОБЩИЕ требования к зоне                            |                  |            |        |                                  | К, О, С, Г, У                     |   | Ремонт текущий                |

**II. Заключение по зоне:**

| Наименование структурно-функциональной зоны | Состояние доступности <*> (к пункту 3 4 Акта обследования ОСИ) | Приложение |        | Рекомендации по адаптации (вид работы) <*> к пункту 4 1 Акта обследования ОСИ |
|---|--|------------|--------|---|
|   |  | N на плане | N фото |   |
| Вход в здание                               | ДЧ-И (К, О, С, Г, У)   |            | 2      | Ремонт текущий<br>капитальный   |

<\*> Указывается: ДП-В - доступно полностью всем; ДП-И (К, О, С, Г, У) - доступно полностью избирательно (указать категории инвалидов); ДЧ-В - доступно частично всем; ДЧ-И (К, О, С, Г, У) - доступно частично избирательно (указать

категории инвалидов); ДУ - доступно условно, ВНД - недоступно.

<\*> Указывается один из вариантов: не нуждается; ремонт (текущий, капитальный); индивидуальное решение с ТСР; технические решения невозможны - организация альтернативной формы обслуживания.

Комментарий к заключению: \_\_\_\_\_

Приложение 3  
к Акту обследования ОСИ  
к паспорту доступности ОСИ  
N 21  
от "02" августа 2018г.

**I. Результаты обследования:**  
**3. Пути (путей) движения внутри здания**  
**(в т.ч. путей эвакуации)**

МБОУ СОШ № 24 Предгорного муниципального района Ставропольского  
края  
Ставропольский край Предгорный район станция Суворовская, ул Шоссейная, 1  
**(наименование объекта, адрес)**

| N п/п | Наименование функционально-планировочного элемента | Наличие элемента |            |        | Выявленные нарушения и замечания |                                  | Работы по адаптации объектов   |                |
|-------|--|------------------|------------|--------|----------------------------------|----------------------------------|--|----------------|
|       |  | есть/нет         | N на плане | N фото | Содержание                       | Значимо для инвалида (категория) | Содержание   | Виды работ     |
| 3 1   | Коридор (вестибюль зона ожидания галерея балкон)   | есть             |            | 14     |                                  | К, О, С, Г, У                    | Нанесение тактильных наклеек, информационных табличек, контрастных наклеек             | Ремонт текущий |
| 3 2   | Лестница (внутри здания)                           | есть             |            | 15     |                                  | К, О, С, Г, У                    | Нанесение тактильных наклеек, контрастной разметки на ступени и поручни                | Ремонт текущий |
| 3 3   | Пандус (внутри здания)                             | нет              | -          | -      | -                                | -                                | -  | -              |
| 3 4   | Лифт пассажирский (или подъемник)                  | нет              | -          | -      | -                                | -                                | -  | -              |
| 3 5   | Дверь  | есть             |            | 16     |                                  | К, О, С, Г, У                    | Нанесение контрастной разметки   | Ремонт текущий |
| 3 6   | Пути эвакуации (в т ч зоны безопасности)           | есть             |            |        |                                  | К, О, С, Г, У                    | Нанесение контрастной разметки, И указателей движения, тактильных напольных указателей | Ремонт текущий |
|       | ОБЩИЕ требования к зоне                            |                  |            |        |                                  |                                  |  |                |

## II. Заключение по зоне:

| Наименование структурно-функциональной зоны | Состояние доступности <*> (к пункту 3 4 Акта обследования ОСИ) | Приложение |         | Рекомендации по адаптации (вид работы) <***> к пункту 4 1 Акта обследования ОСИ |
|---|--|------------|---------|---|
|   |  | N на плане | N фото  |   |
| Пути движения внутри здания                 | ДЧ-И (О, С, Г, У)  |            | 3,4,5,6 | Ремонт текущий  |

-----  
 <\*> Указывается: ДП-В - доступно полностью всем; ДП-И (К, О, С, Г, У) - доступно полностью избирательно (указать категории инвалидов); ДЧ-В - доступно частично всем; ДЧ-И (К, О, С, Г, У) - доступно частично избирательно (указать категории инвалидов); ДУ - доступно условно, ВНД - недоступно.

<\*\*\*> Указывается один из вариантов: не нуждается; ремонт (текущий, капитальный); индивидуальное решение с ТСР; технические решения невозможны - организация альтернативной формы обслуживания.

Комментарий к заключению: \_\_\_\_\_

Приложение 4(Г)  
к Акту обследования ОСИ  
к паспорту доступности ОСИ  
N 21  
от "08" августа 2018 г.

**I. Результаты обследования:**  
**4. Зоны целевого назначения здания**  
**(целевого посещения объекта)**

**Вариант I - зона обслуживания инвалидов**

МБОУ СОШ № 24 Предгорного муниципального района Ставропольского  
края

Ставропольский край Предгорный район станица Суворовская, ул Шоссеиная, 1  
**(наименование объекта, адрес)**

| N п/п | Наименование функционально-планировочного элемента | Наличие элемента |            |        | Выявленные нарушения и замечания |                                  | Работы по адаптации объектов                 |                |
|-------|--|------------------|------------|--------|----------------------------------|----------------------------------|--|----------------|
|       |  | есть/нет         | N на плане | N фото | Содержание                       | Значимо для инвалида (категория) | Содержание                                   | Виды работ     |
| 4 1   | Кабинетная форма обслуживания                      | есть             |            | 17     |                                  | К О С Г У                        | Установка тактильных и контрастных элементов | Ремонт текущий |
| 4 2   | Зальная форма обслуживания                         | есть             |            | 18     |                                  | К О С Г У                        | Установка тактильных и контрастных элементов | Ремонт текущий |
| 4 3   | Прилавочная форма обслуживания                     | нет              | -          | -      | -                                | -                                | -  | -              |
| 4 4   | Форма обслуживания с перемещением по маршруту      | нет              | -          | -      | -                                | -                                | -  | -              |
| 4 5   | Кабина индивидуального обслуживания                | нет              | -          | -      | -                                | -                                | -  | -              |
|       | ОБЩИЕ требования к зоне                            |                  |            |        |                                  |                                  |  | Ремонт текущий |

**II. Заключение по зоне:**

| Наименование структурно-функциональной зоны | Состояние доступности <*> (к пункту 3 4 Акта обследования ОСИ) | Приложение |        | Рекомендации по адаптации (вид работы) <***> к пункту 4 1 Акта обследования ОСИ |
|---|--|------------|--------|---|
|   |  | N на плане | N фото |   |
| Зоны целевого назначения здания             | ДЧ-И (О, С, Г, У)  |            | 19, 20 | Ремонт текущий  |

<\*> Указывается: ДП-В - доступно полностью всем; ДП-И (К, О, С, Г, У) - доступно полностью избирательно (указать категории инвалидов); ДЧ-В - доступно частично всем; ДЧ-И (К, О, С, Г, У) - доступно частично избирательно (указать категории инвалидов); ДУ - доступно условно, ВНД - недоступно.

<\*\*\*> Указывается один из вариантов: не нуждается; ремонт (текущий, капитальный); индивидуальное решение с ТСР; технические решения невозможны - организация альтернативной формы обслуживания.

Комментарий к заключению: \_\_\_\_\_



**Приложение 4(П)**  
**к Акту обследования ОСИ**  
**к паспорту доступности ОСИ**  
 N 21  
 от "08" августа 2018 г.

**I. Результаты обследования:**  
**4. Зоны целевого назначения здания**  
**(целевого посещения объекта)**  
**Вариант II - места приложения труда**

| Наименование функционально-планировочного элемента | Наличие элемента |            |        | Выявленные нарушения и замечания |                                  | Работы по адаптации объектов |            |
|--|------------------|------------|--------|----------------------------------|----------------------------------|------------------------------|------------|
|  | есть/нет         | N на плане | N фото | Содержание                       | Значимо для инвалида (категория) | Содержание                   | Виды работ |
| Место приложения труда                             | есть             |            | 19,20  |                                  |                                  |                              |            |

**II. Заключение по зоне:**

| Наименование структурно-функциональной зоны              | Состояние доступности <*> (к пункту 3 4 Акта обследования ОСИ) | Приложение |        | Рекомендации по адаптации (вид работы) <***> к пункту 4 1 Акта обследования ОСИ |
|--|--|------------|--------|---|
|  |  | N на плане | N фото |   |
| Зоны целевого назначения здания (места приложения труда) | ДЧ-И (О, С, Г, У)  |            | 19,20  |   |

<\*> Указывается: ДП-В - доступно полностью всем; ДП-И (К, О, С, Г, У) - доступно полностью избирательно (указать категории инвалидов); ДЧ-В - доступно частично всем; ДЧ-И (К, О, С, Г, У) - доступно частично избирательно (указать категории инвалидов); ДУ - доступно условно, ВНД - недоступно.

<\*\*\*> Указывается один из вариантов: не нуждается; ремонт (текущий, капитальный); индивидуальное решение с ТСР; технические решения невозможны - организация альтернативной формы обслуживания.

Комментарий к заключению: \_\_\_\_\_

**Приложение 5**  
**к Акту обследования ОСИ**  
**к паспорту доступности ОСИ**  
 N 21  
 от "08" августа 2018 г.

**I. Результаты обследования:**

**5. Санитарно-гигиенических помещений**

МБОУ СОШ № 24 Предгорного муниципального района Ставропольского края

Ставропольский край Предгорный район станица Суворовская, ул Шоссейная, 1

**(Наименование объекта, адрес)**

| N п/п | Наименование функционально-планировочного элемента | Наличие элемента |            |        | Выявленные нарушения и замечания |                                  | Работы по адаптации объектов   |                            |
|-------|--|------------------|------------|--------|----------------------------------|----------------------------------|--|----------------------------|
|       |  | есть/нет         | N на плане | N фото | Содержание                       | Значимо для инвалида (категория) | Содержание   | Виды работ                 |
| 5 1   | Туалетная комната                                  | есть             |            | 21     |                                  | К, О, С, Г, У                    | Доборудование одного места в туалетной комнате для инвалидов различных категории | Ремонт текущий капитальный |
| 5 2   | Душевая/ванная комната                             | нет              | -          | -      | -                                |                                  |  | -                          |
| 5 3   | Бытовая комната (гардеробная)                      | есть             |            |        |                                  | К О С Г, У                       | Нанесение тактильных наклеена и контрастной разметки                             | Ремонт текущий             |
|       | ОБЩИЕ требования к зоне                            |                  |            |        |                                  |                                  |  | Ремонт текущий капитальный |

**II. Заключение по зоне:**

| Наименование структурно-функциональной зоны | Состояние доступности <*> (к пункту 3 4 Акта обследования ОСИ) | Приложение |        | Рекомендации по адаптации (вид работы) <***> к пункту 4 1 Акта обследования ОСИ |
|---|--|------------|--------|---|
|   |  | N на плане | N фото |   |
| Санитарно-гигиенические помещения           | ДЧ-И (О, С, Г, У)  |            | 7      | Ремонт текущий, капитальный   |

<\*> Указывается: ДП-В - доступно полностью всем; ДП-И (К, О, С, Г, У) - доступно полностью избирательно (указать категории инвалидов); ДЧ-В - доступно частично всем; ДЧ-И (К, О, С, Г, У) - доступно частично избирательно (указать категории инвалидов); ДУ - доступно условно, ВНД - недоступно.

<\*\*\*> Указывается один из вариантов: не нуждается; ремонт (текущий, капитальный); индивидуальное решение с ТСР; технические решения невозможны - организация альтернативной формы обслуживания.

Комментарий к заключению: \_\_\_\_\_

Приложение 6  
к Акту обследования ОСИ  
к паспорту доступности ОСИ  
№ 21  
от "08" августа 2018 г.

**I. Результаты обследования:**

**6. Системы информации на объекте**

МБОУ СОШ № 24 Предгорного муниципального района Ставропольского  
края

Ставропольский край Предгорный район станица Суворовская, ул Шоссейная, 1

**(Наименование объекта, адрес)**

| N п/п | Наименование функционально-планировочного элемента | Наличие элемента |            |        | Выявленные нарушения и замечания |                                  | Работы по адаптации объектов  |                |
|-------|--|------------------|------------|--------|----------------------------------|----------------------------------|---|----------------|
|       |  | есть/нет         | N на плане | N фото | Содержание                       | Значимо для инвалида (категория) | Содержание  | Виды работ     |
| 6 1   | Визуальные средства                                | есть             |            | 22     |                                  | К, О, С, Г, У                    | Проверка наличия на всех местах визуальных средств информации При отсутствии доустановить | Ремонт текущий |
| 6 2   | Акустические средства                              | нет              |            |        |                                  | К, О, С, Г                       | Необходима установка визуальных средств информации, звуковых маяков и информаторов        | Ремонт текущий |
| 6 3   | Тактильные средства                                | нет              |            |        |                                  | К, О, С, Г                       | Нанесения тактильных табличек, наклеек, пиктограмм, мнемосхем                             | Ремонт текущий |
|       | ОБЩИЕ требования к зоне                            |                  |            |        |                                  |                                  |   |                |

**II. Заключение по зоне:**

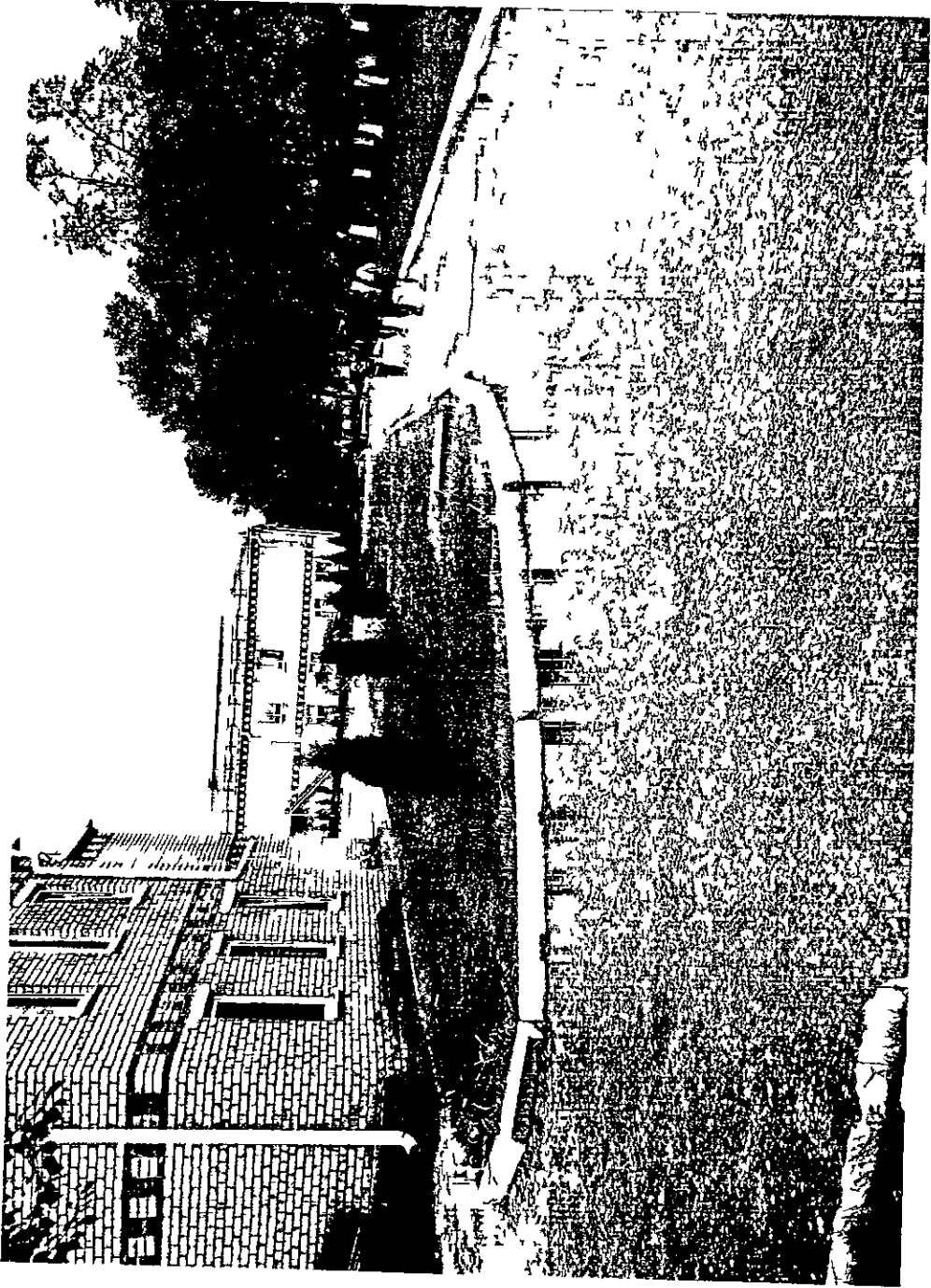
| Наименование структурно-функциональной зоны | Состояние доступности <*> (к пункту 3 4 Акта обследования ОСИ) | Приложение |        | Рекомендации по адаптации (вид работы) <***> к пункту 4 1 Акта обследования ОСИ |
|---|--|------------|--------|---|
|   |  | N на плане | N фото |   |
| Системы информации на объекте               | ДЧ-И (К, О, С, Г, У)   |            |        | Ремонт текущий  |

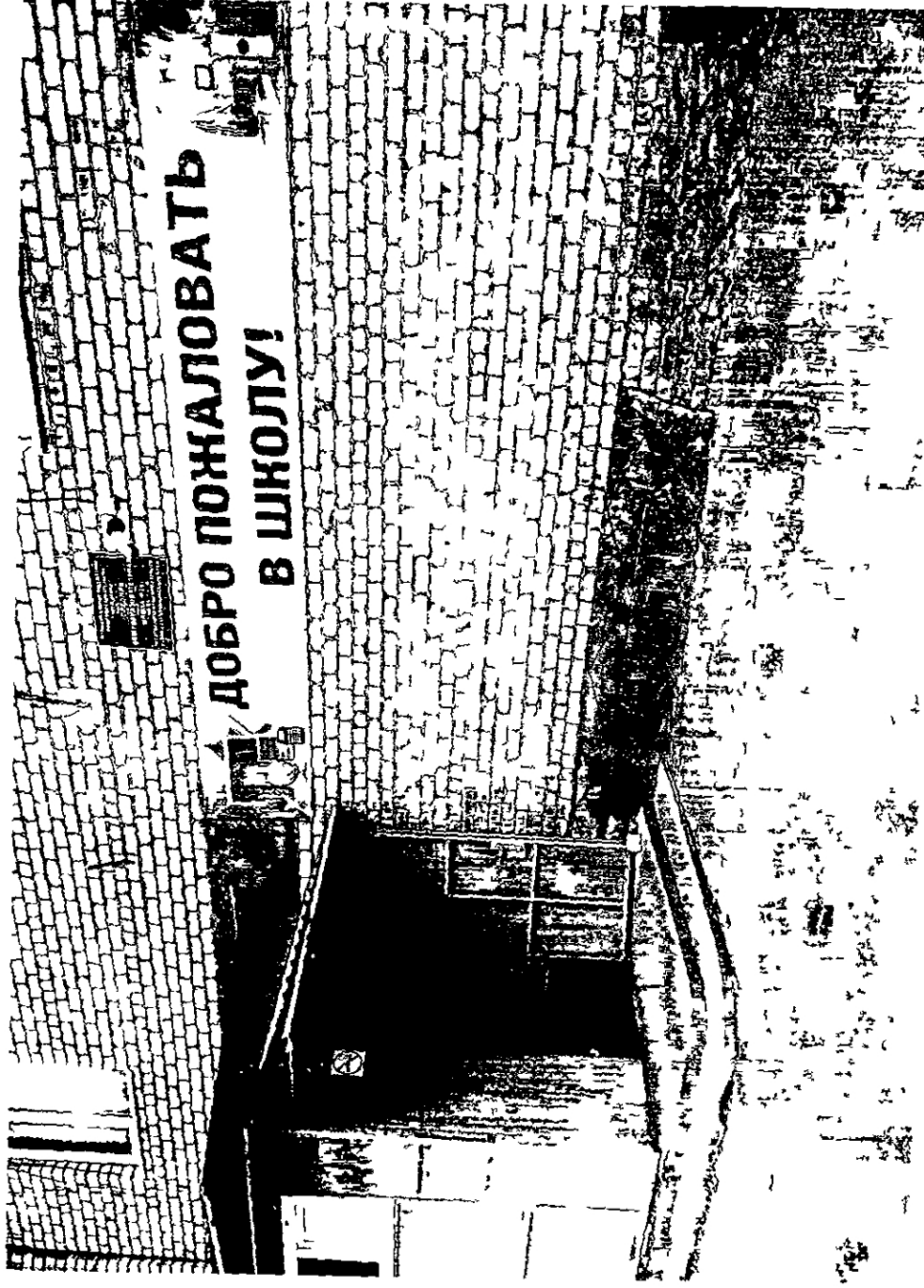
<\*> Указывается: ДП-В - доступно полностью всем; ДП-И (К, О, С, Г, У) - доступно полностью избирательно (указать категории инвалидов); ДЧ-В - доступно частично всем; ДЧ-И (К, О, С, Г, У) - доступно частично избирательно (указать

категории инвалидов); ДУ - доступно условно, ВНД - недоступно.

<\*> Указывается один из вариантов: не нуждается; ремонт (текущий, капитальный); индивидуальное решение с ТСП; технические решения невозможны - организация альтернативной формы обслуживания.

Комментарий к заключению: \_\_\_\_\_

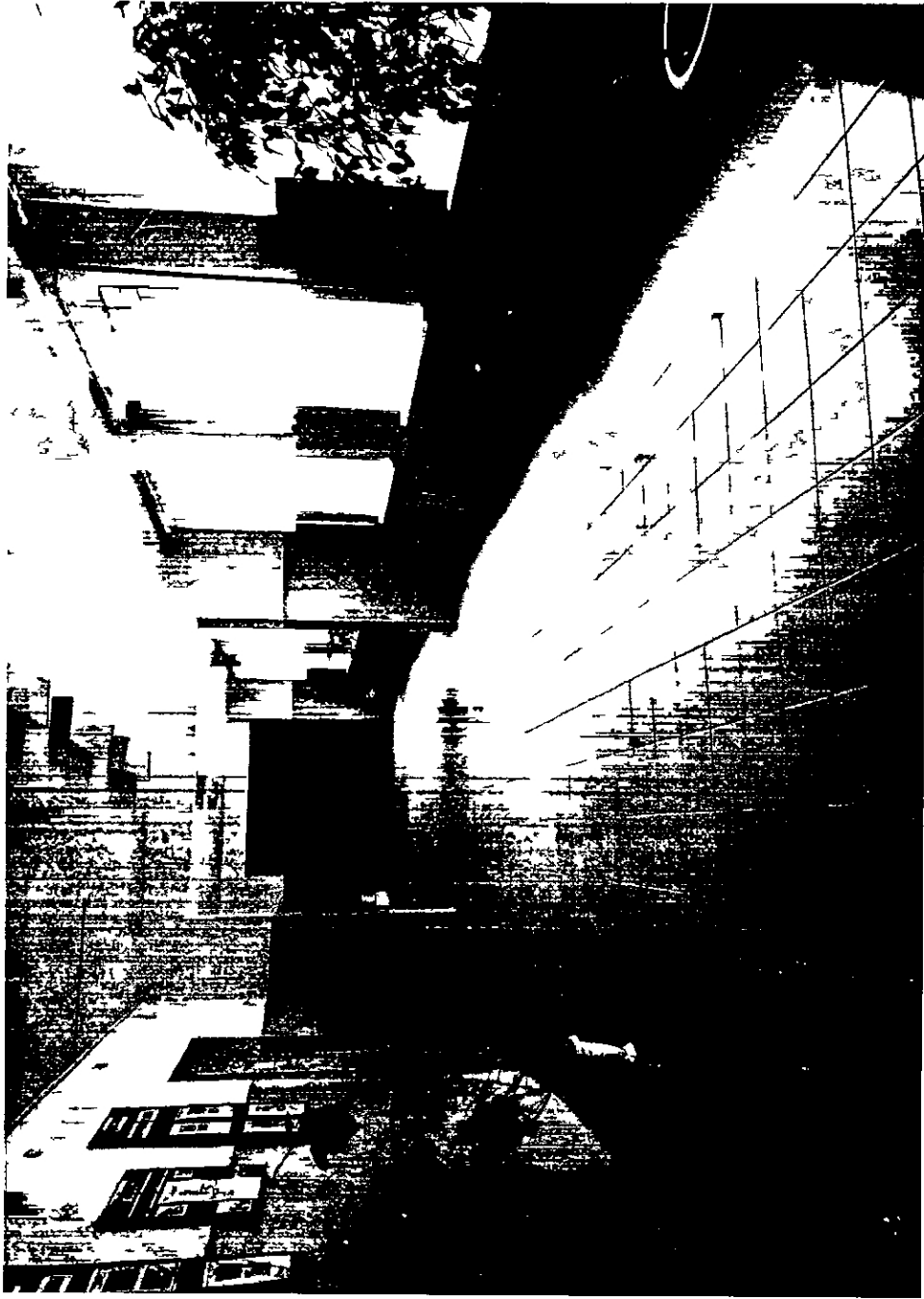




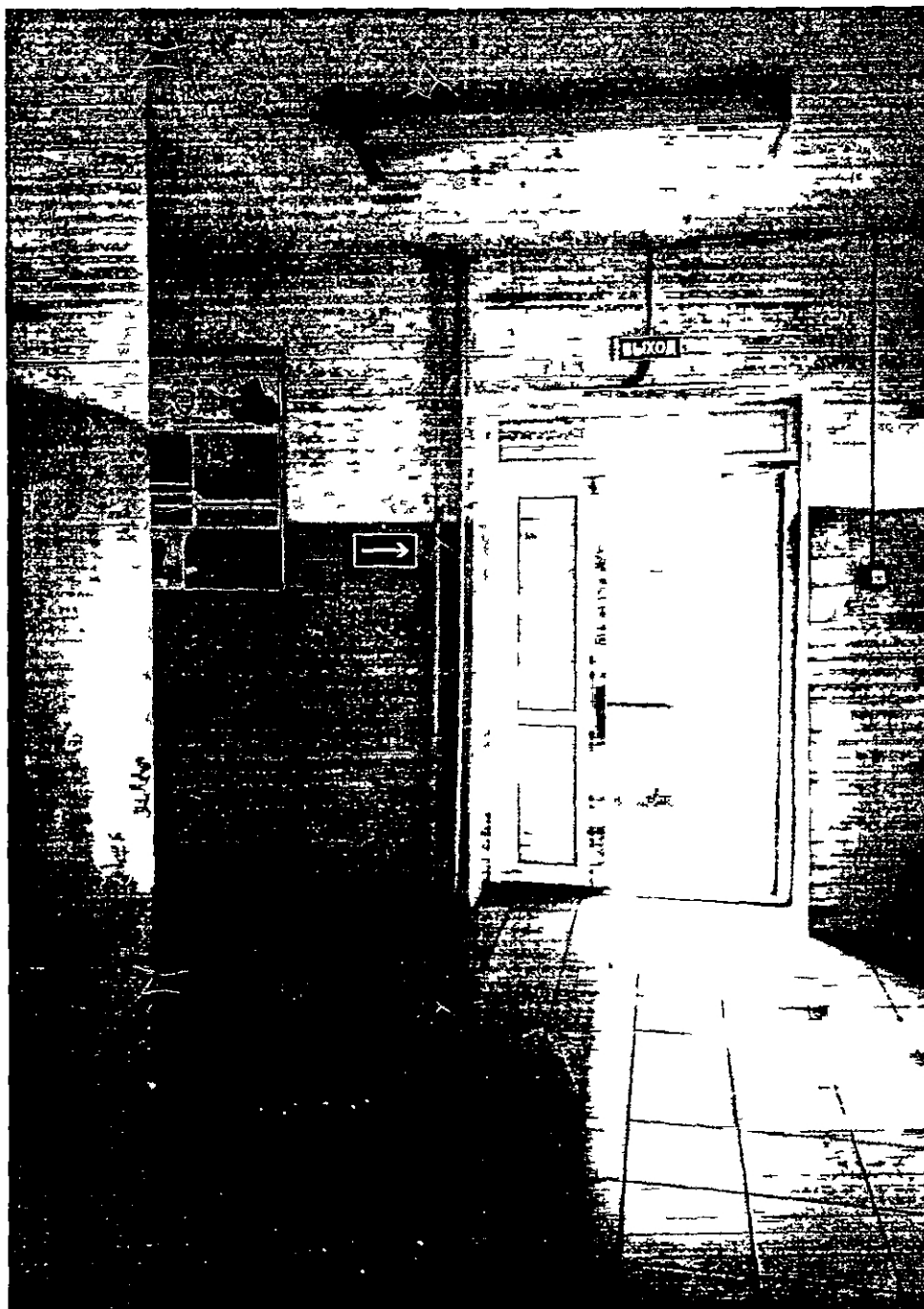
оремона

ENCLOSURE





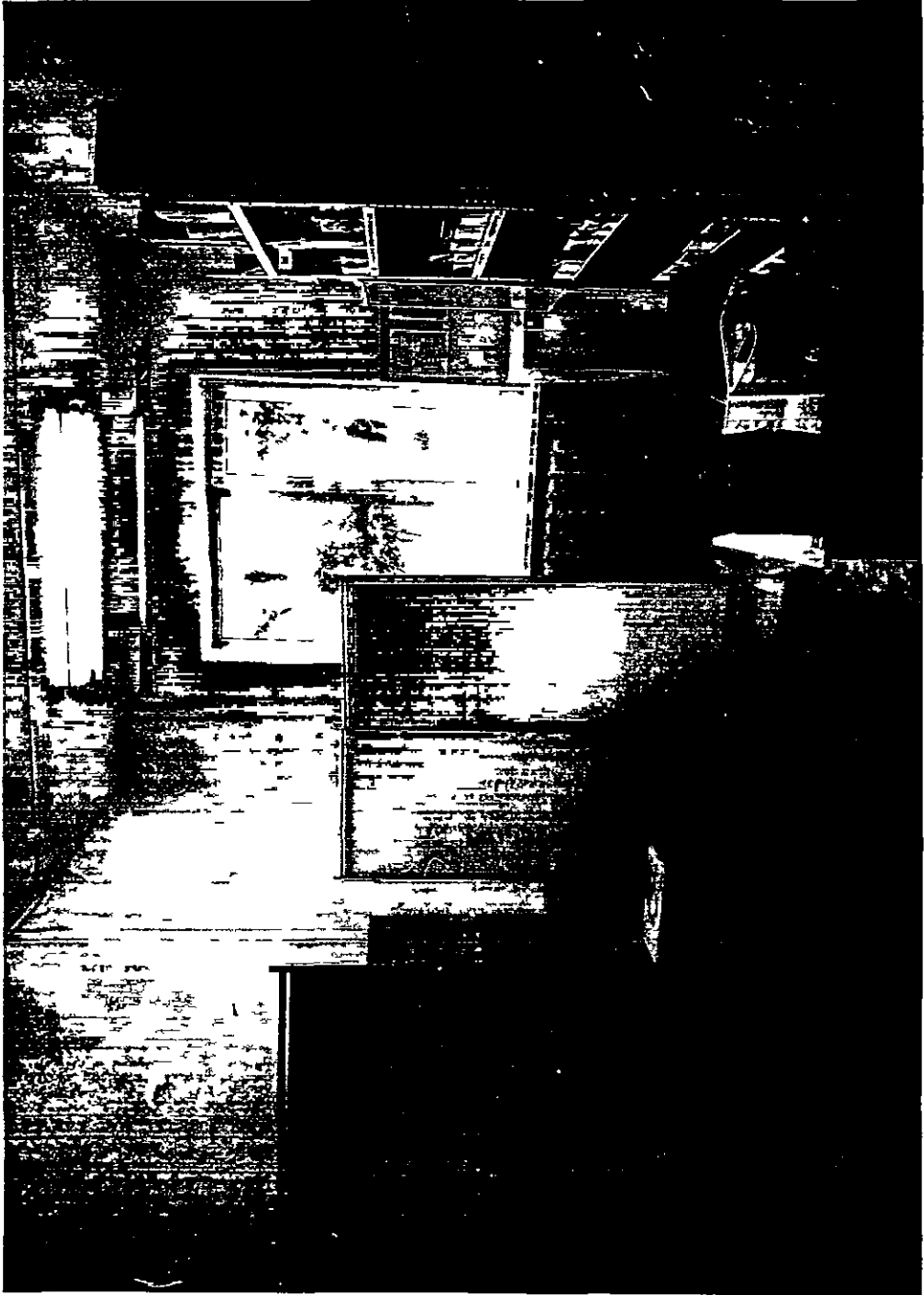




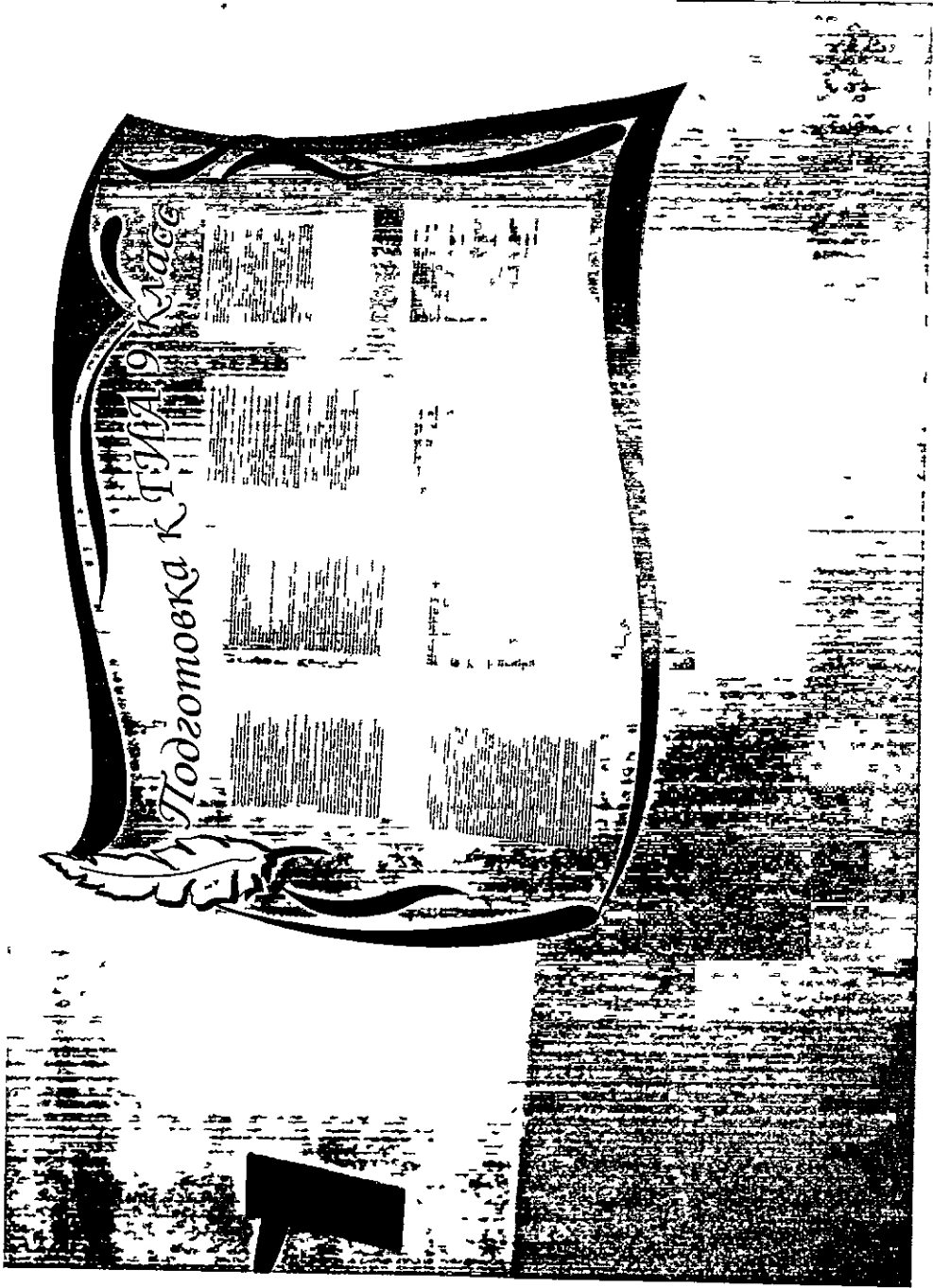
)

)

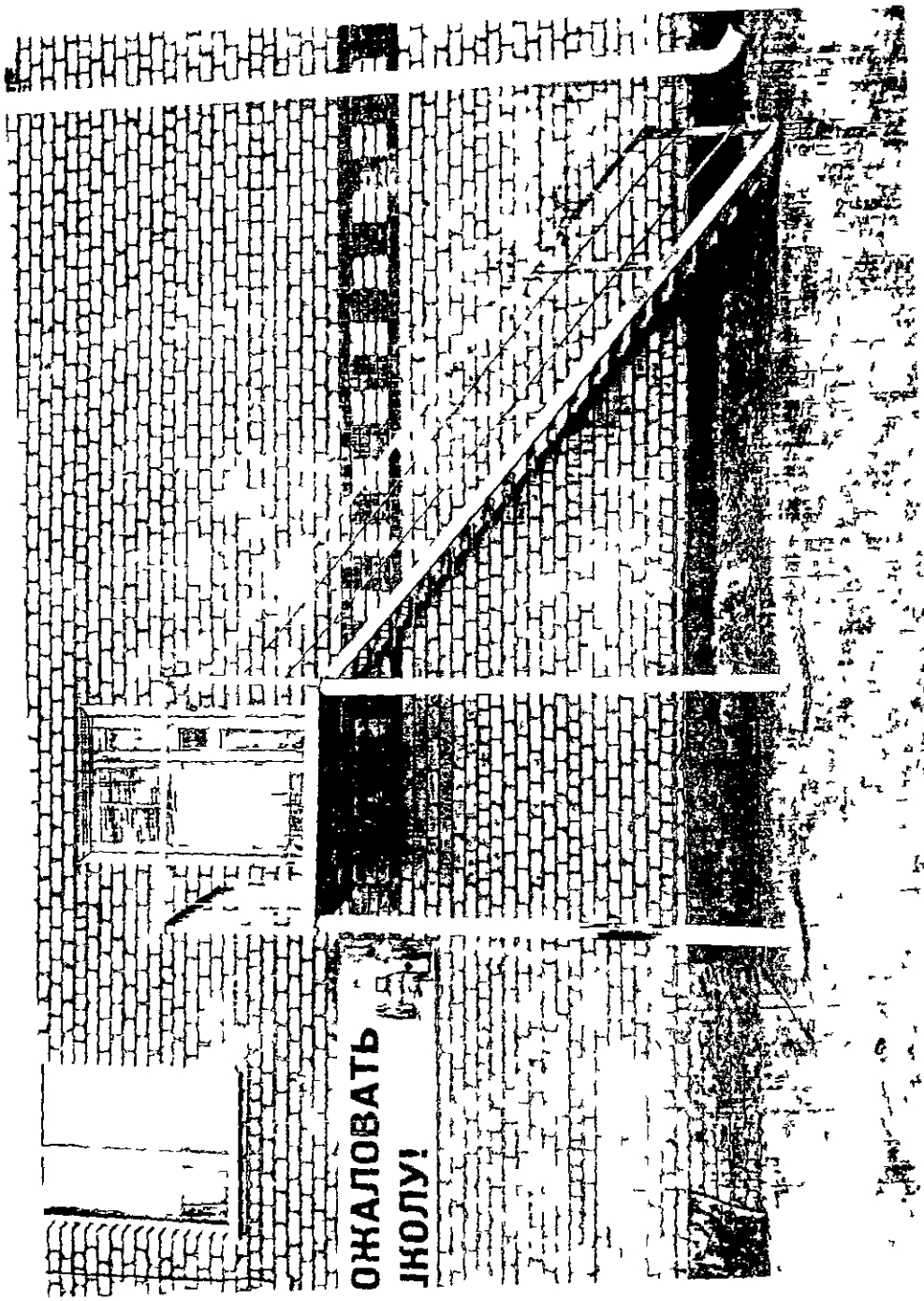




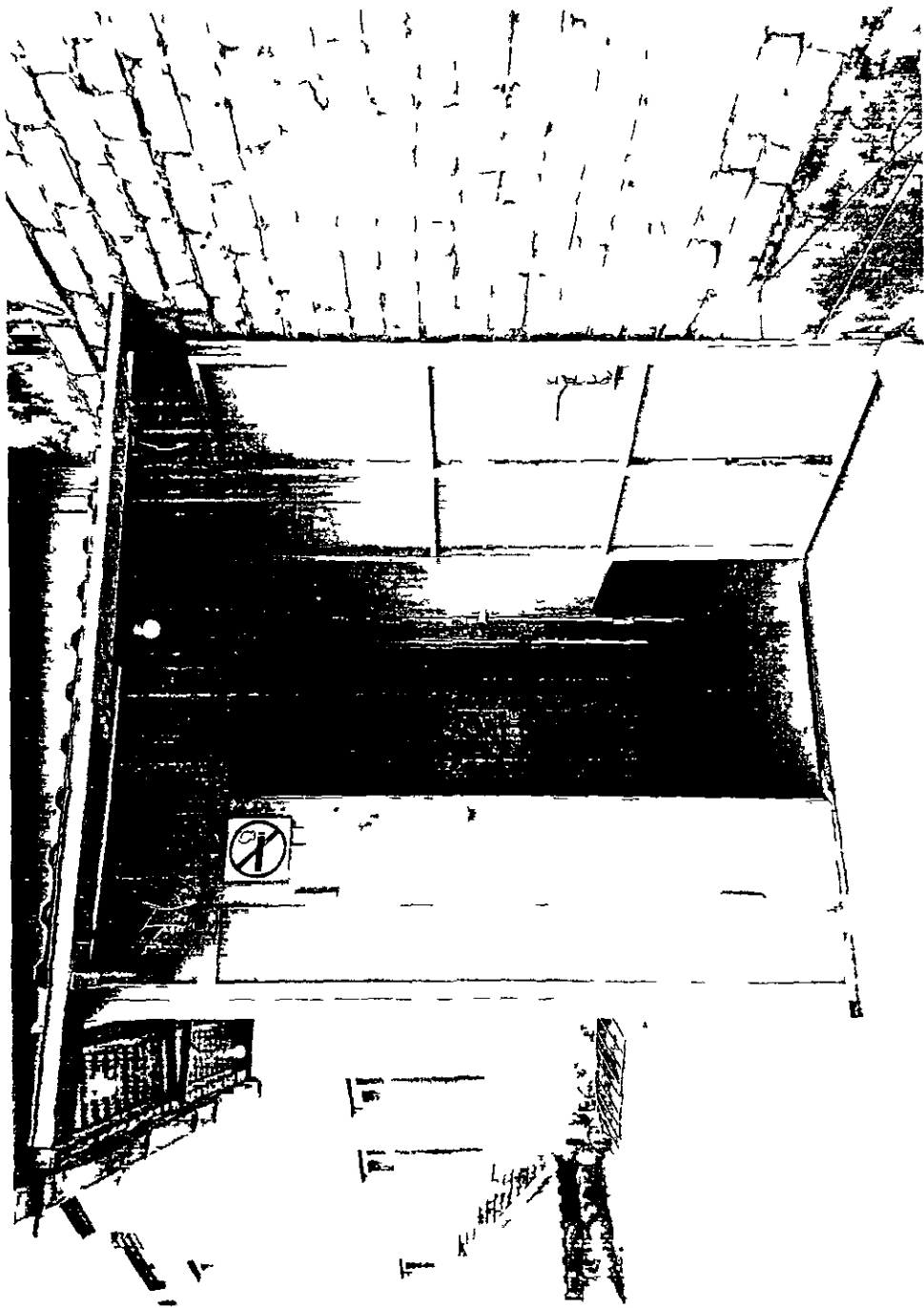
FINOWOT



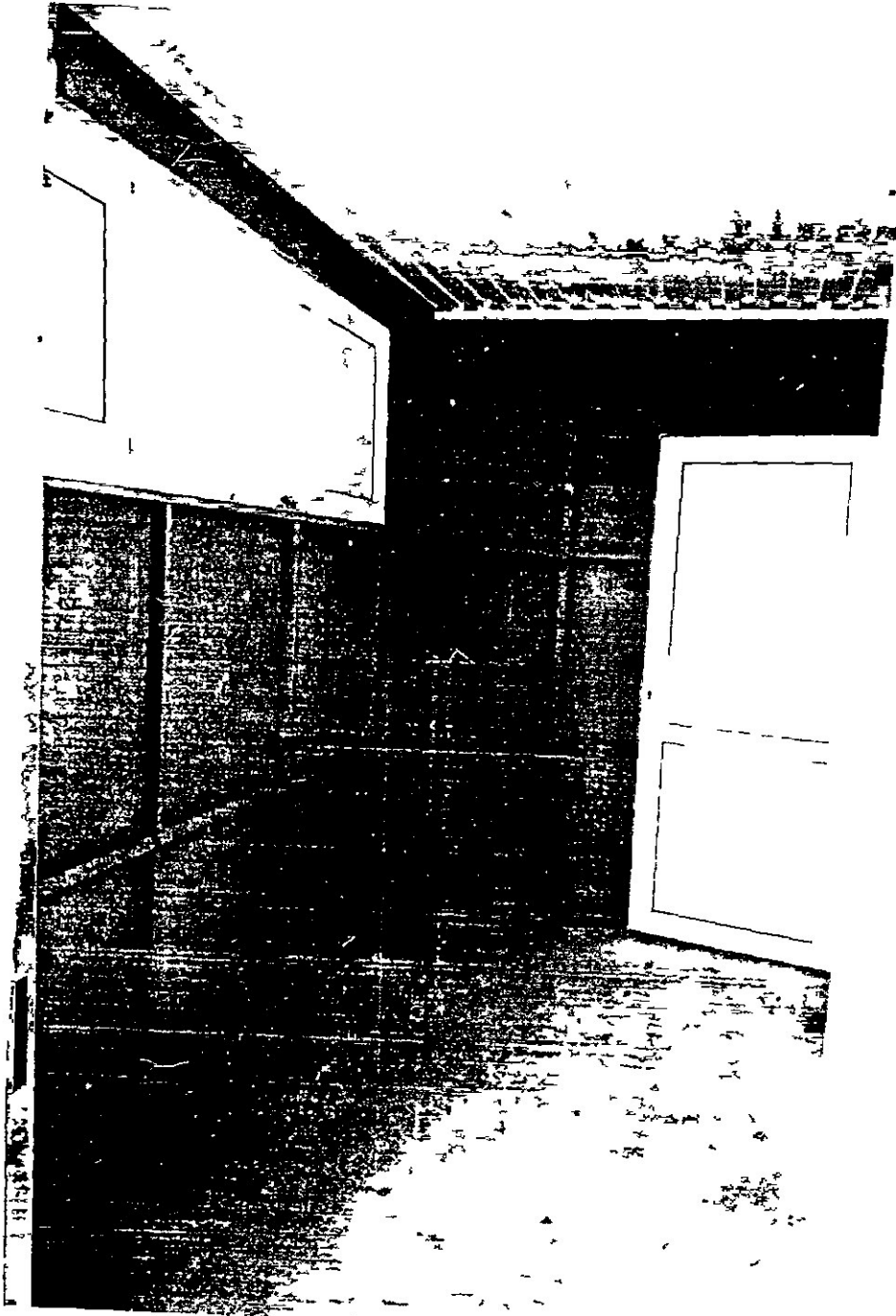




**ОЖАЛОВАТЬ  
ІКОЛУ!**



оромо МА







рррррррррр

1  
11/10/1944



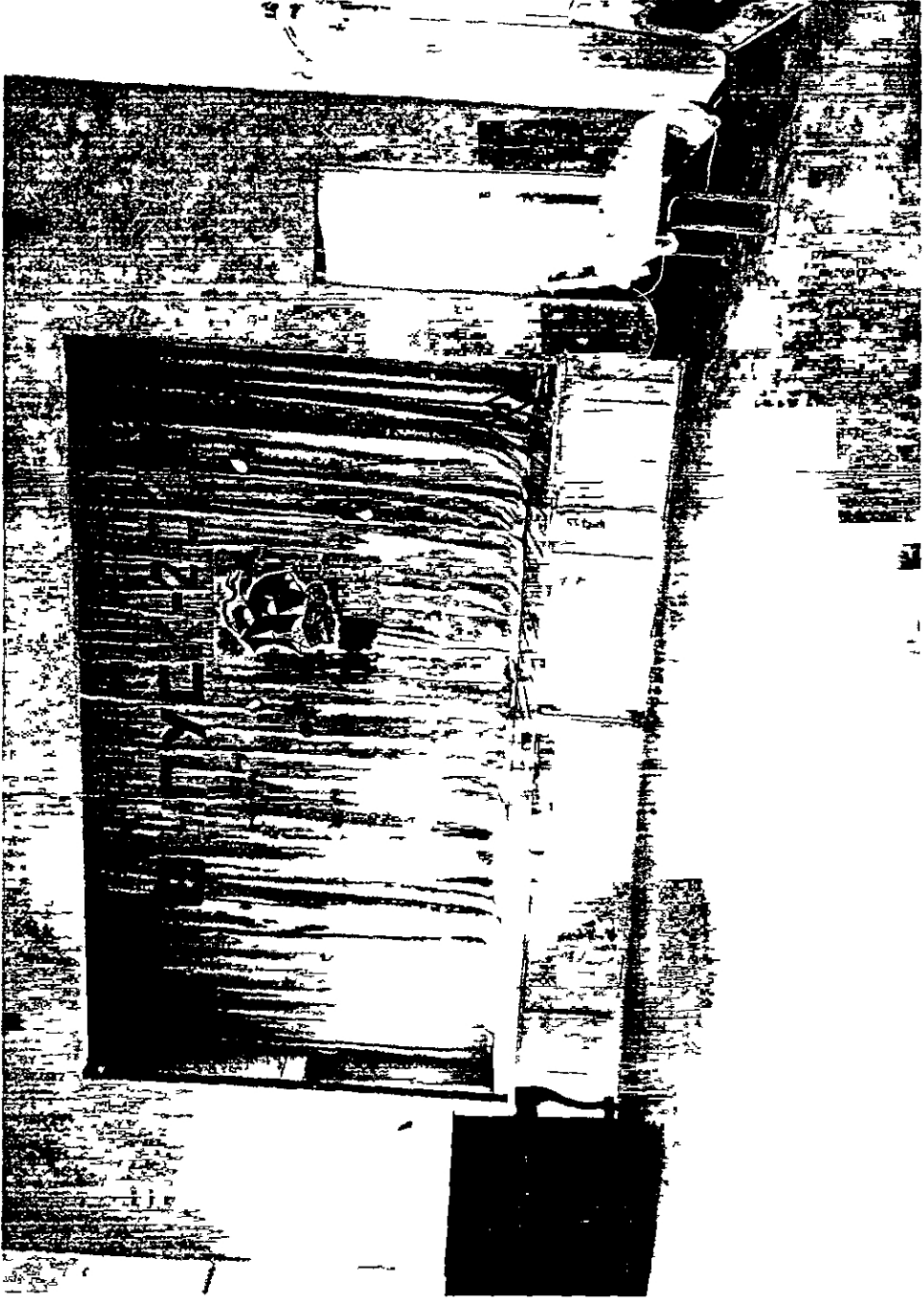


photo N16



tin woods





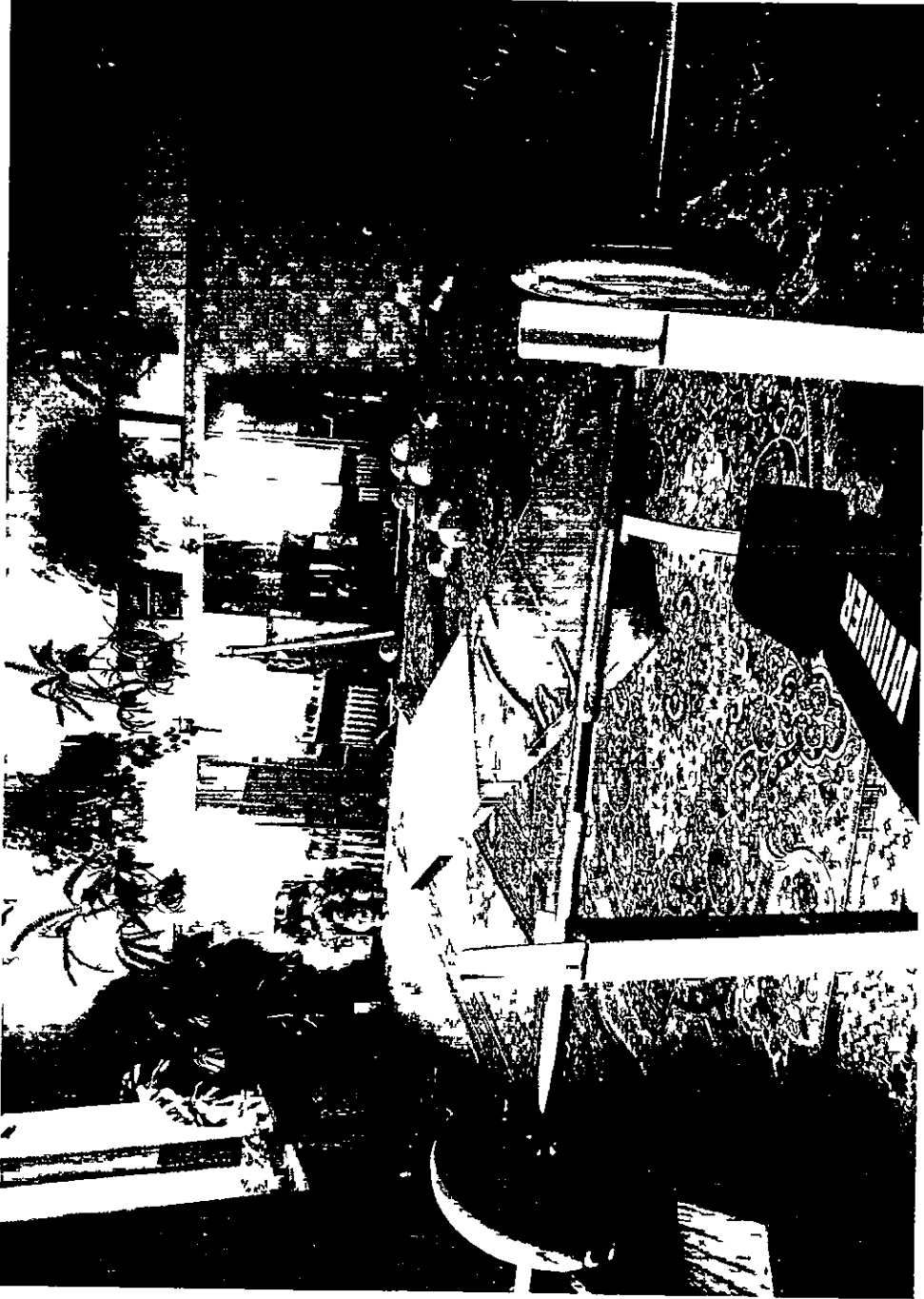
8/Nov/06



Handwritten notes and symbols on the left side of the page, including a large arrow pointing right, a small circle, and some illegible scribbles.

)

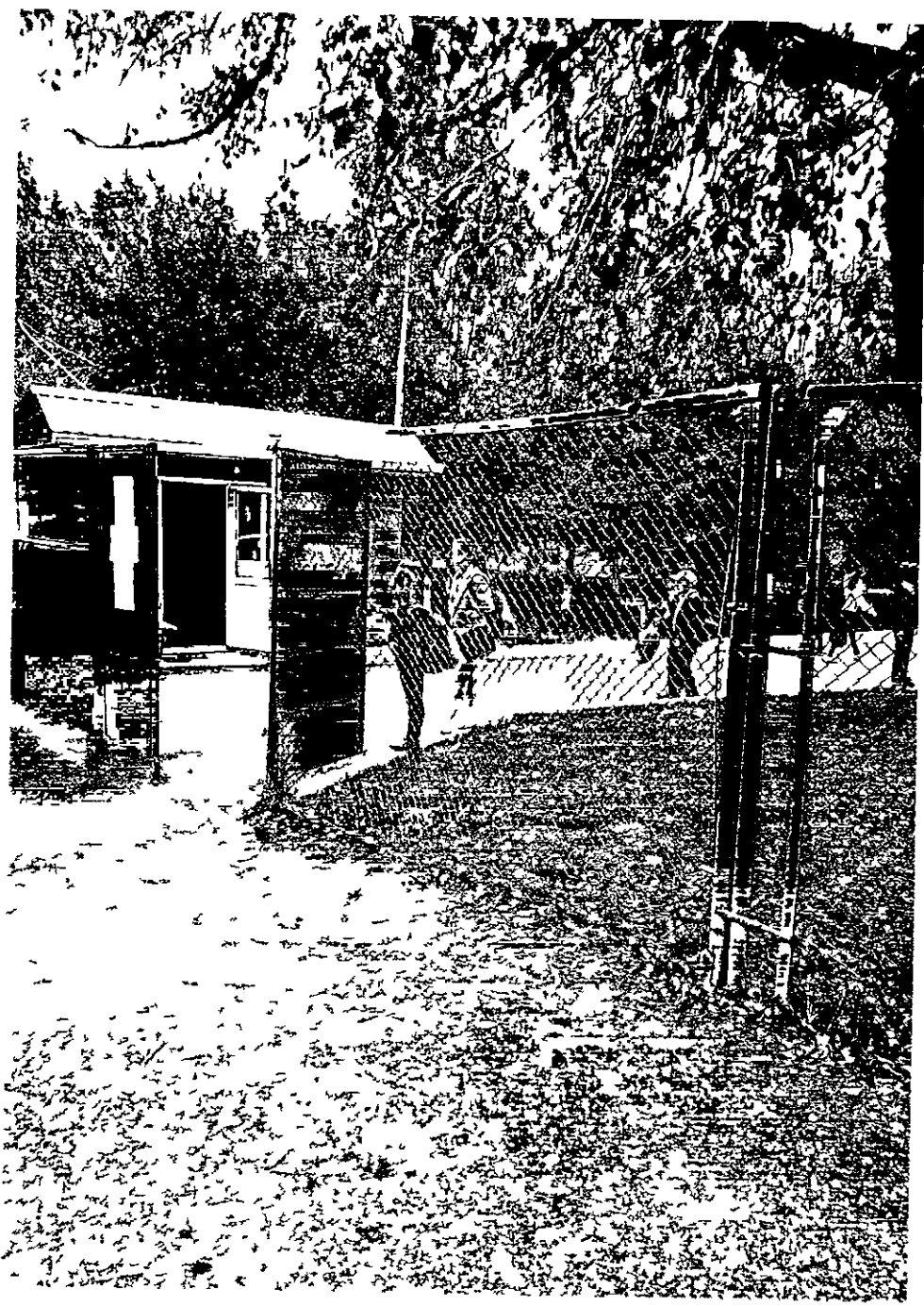
)

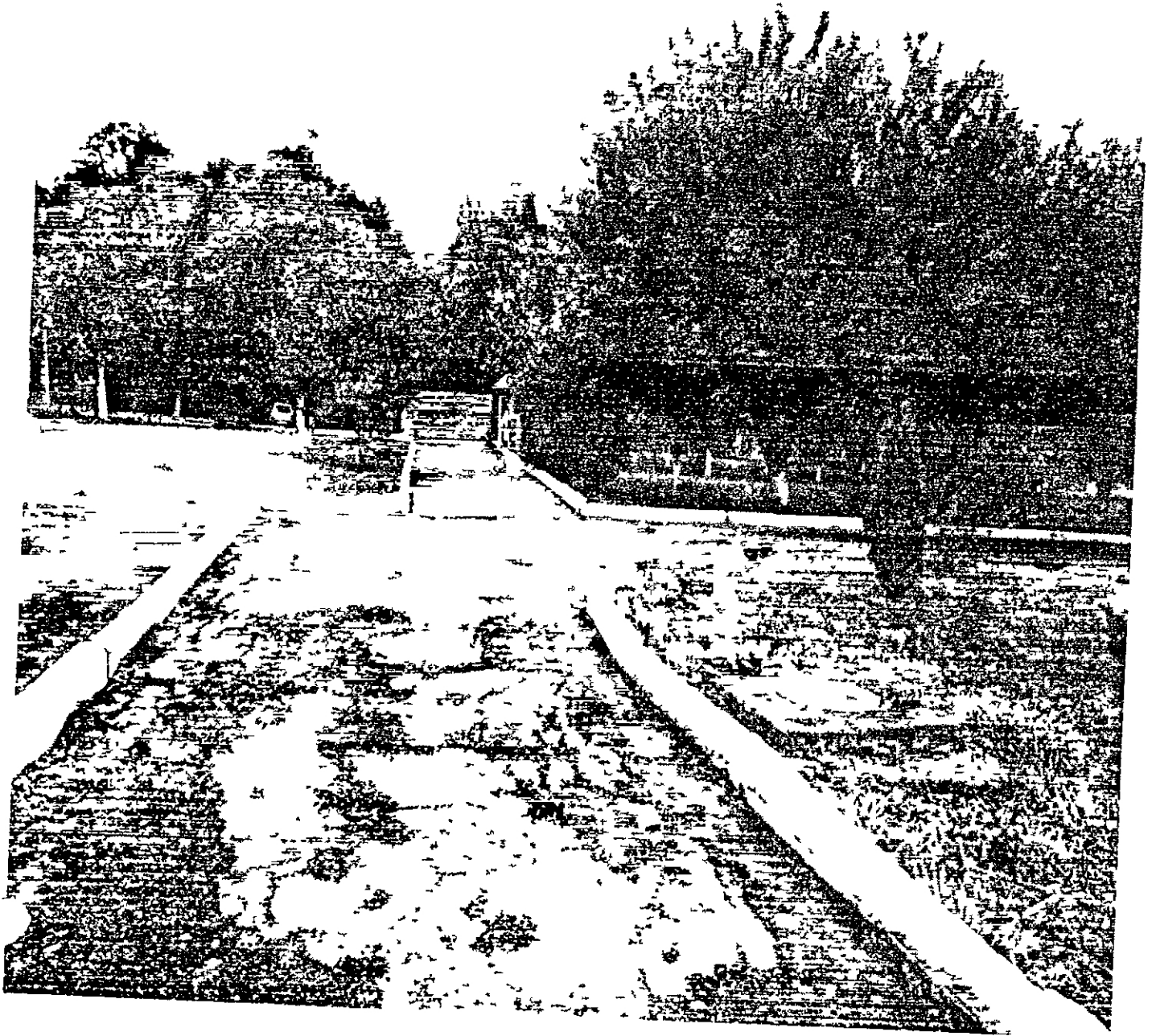














901125